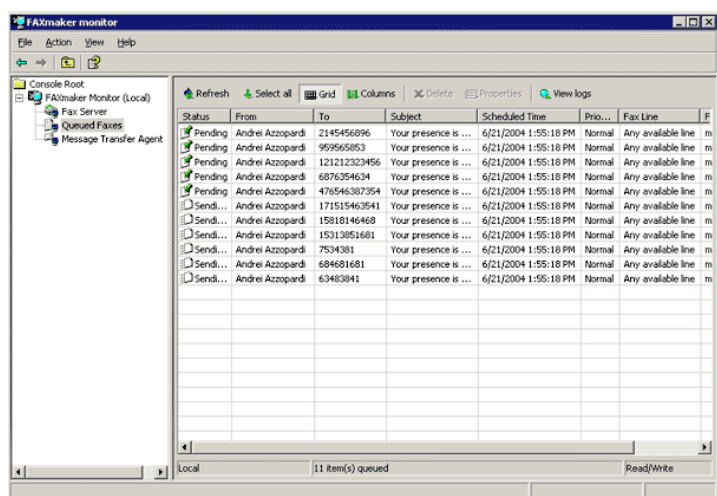


GFI FaxMaker

L'invio manuale di fax è ormai sorpassato. Un server fax professionale offre un notevole risparmio di costi e migliora l'immagine dell'azienda e il servizio alla clientela: la procedura di invio di un fax risulta molto più abbreviata e i fax in arrivo sono automaticamente integrati nel flusso di e-mail quotidiano.

Con oltre 100.000 server fax venduti dal momento del lancio e grazie ai prestigiosi riconoscimenti del settore ad esso assegnati, GFI FAXmaker rappresenta il leader tra i server fax aziendali di qualità, in termini di affidabilità, di facilità d'uso e amministrazione, e di prezzo.

GFI FAXmaker for Exchange/SMTP primeggia per la sua perfetta integrazione con il server di posta. Essa consente agli utenti di inviare e ricevere fax e messaggi SMS direttamente dal client di posta elettronica, rendendo GFI FAXmaker facile da imparare e utilizzare. Lo sfruttamento dell'infrastruttura di posta elettronica e di Active Directory permette inoltre di raggiungere scalabilità, affidabilità e facile amministrazione ineguagliate.



SMISTAMENTO AUTOMATICO DEI FAX

GFI FAXmaker è in grado di smistare i fax in arrivo in modo automatico nella casella di posta dell'utente o verso una stampante specifica, in base a un numero DID/DDI/DTMF o alla linea che ha ricevuto il fax. I fax possono anche essere inoltrati ad una cartella pubblica oppure assegnati ad una stampante di rete per ogni porta fax installata.

FILTRO PER FAX INDESIDERATI

GFI FAXmaker comprende un "filtro per fax indesiderati", che può eliminare automaticamente i fax di spam in base al numero del mittente.

RICEZIONE DEI FAX NEL CLIENT DI POSTA ELETTRONICA, IN FORMATO FAX O PDF.

GFI FAXmaker smista i fax nella cartella di Posta in arrivo dell'utente nei formati TIF, fax o Adobe PDF. Questo consente agli utenti di verificare la ricezione di fax da qualunque parte nel mondo, utilizzando un normale client di posta elettronica (ad esempio, Outlook) o un client di posta elettronica basato sul web (ad esempio, Outlook Web access). La ricezione dei fax in formato PDF implica che il fax può essere inoltrato a chiunque e permette inoltre una facile integrazione con i sistemi di archiviazione dei documenti o con i software/le procedure di workflow.

POSSIBILITA' DI ALLEGARE DOCUMENTI OFFICE, PDF, HTML E ALTRI FILE

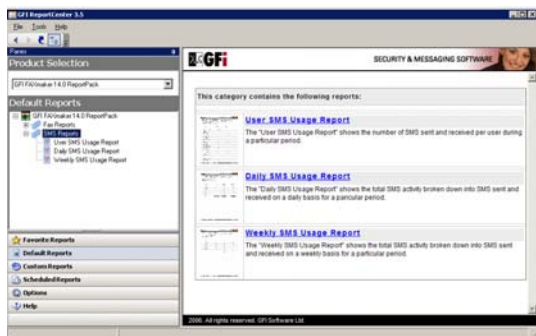
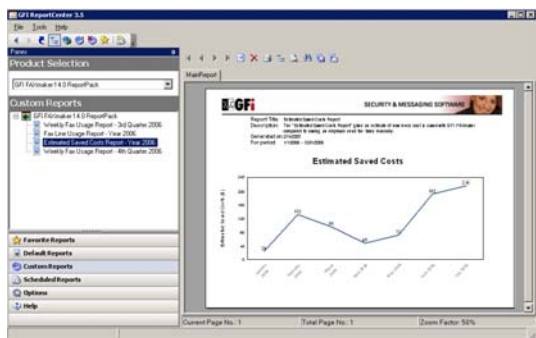
Gli utenti possono allegare documenti Microsoft Office, PDF, HTML e altri file ai loro fax. Tali allegati sono convertiti in formato fax sul server fax. Inoltre, è possibile avvalersi del comando "Invia a destinatario posta", disponibile con Microsoft Office e altre applicazioni, per inviare rapidamente un documento come fax.



SUPPORTO DI FAX OVER IP (FOIP)

GFI FAXmaker offre la funzionalità Fax over IP (FOIP), che consente di inviare fax tramite internet, pur integrandosi facilmente con l'infrastruttura IP esistente, ad esempio, i PABX (Centralini telefonici automatici) abilitati all'IP. La funzionalità FOIP di GFI FAXmaker può inoltre essere utilizzata per implementare il Least Cost Routing (instradamento verso gli operatori con la tariffa più conveniente o LCR), con una conseguente convenienza raggiunta tramite una riduzione delle chiamate internazionali effettuate, poiché le chiamate sono convertite in chiamate locali del paese del destinatario.

La funzione di FOIP può essere impiegata unicamente se sono installati software o dispositivi abilitati al FOIP adeguati.



IL GATEWAY SMS CONSENTE AGLI UTENTI DI INVIARE SMS DAL PROPRIO COMPUTER

Il gateway SMS di GFI FAXmaker consente agli utenti della rete di inviare i messaggi SMS dal proprio computer, permettendo loro di contattare con facilità soci e colleghi in viaggio o che si sono allontanati dalla scrivania.

L'utilizzo del gateway SMS anziché di un telefono cellulare, permette di essere più veloci (non è necessario usare la tastiera del cellulare) e fa risparmiare il costo del messaggio SMS agli utenti. È possibile inviare messaggi SMS tramite un servizio SMS basato su internet, un telefono cellulare o una scheda per cellulare PCMCIA. Il gateway SMS può essere inoltre utilizzato per avvisi di tipo amministrativo, ad esempio per informare un amministratore in merito a blackout del sistema o a problemi relativi ad applicazioni. Qualsiasi applicazione abilitata alla posta elettronica può inviare i messaggi SMS tramite il gateway SMS di GFI FAXmaker.

Un log dei messaggi SMS a livello centrale permette il controllo dell'utilizzo di SMS.

SERVER FAX MULTILINEE SOLIDO E SCALABILE

GFI FAXmaker comprende un solido server fax, capace di scalare fino a 32 linee per server fax, avvalendosi di schede fax o schede ISDN attive. Per installazioni minori, è anche possibile avvalersi di modem fax. GFI FAXmaker supporta inoltre l'utilizzo dei driver fax di Windows 2000/XP/2003 per un supporto hardware più ampio.



SUPPORTO DEI CONTATTI DI OUTLOOK

Non è necessario avere una rubrica fax separata: è sufficiente selezionare il destinatario "Fax (Uff.)" dai Contatti di Outlook o nell'Elenco indirizzi globale. Non è necessario duplicare le voci degli indirizzi.

SUPPORTO NATIVO ISDN

GFI FAXmaker può supportare nativamente ISDN; consentendo di utilizzare schede ISDN attive, più economiche, e ottenere trasmissioni fax e smistamento dei fax in entrata multi linee ad un costo inferiore a quello delle schede fax multi linee.



SOFTWARE LINK
ADVANCED SOFTWARE SOLUTIONS

Via Borgazzi, 87/A – 20900 Monza MB

Tel. 039 2003334 – Fax 039 2140169

www.swlink.it